

СТРОИТЕЛЬСТВО: НОВЫЕ ТЕХНОЛОГИИ — НОВОЕ ОБОРУДОВАНИЕ

WWW.PANOR.PF Издательский Дом
ПАНОРАМА
WWW.PANOR.RU НАУКА И ПРАКТИКА

ISSN 2075-101X



Всероссийский
ежемесячный
отраслевой журнал

 ИЗДАТЕЛЬСТВО
СТРОЙИЗДАТ

ЧИТАЙТЕ В НОМЕРЕ:

МИРОВЫЕ ТЕНДЕНЦИИ В ПРОФЕССИОНАЛЬНЫХ
КЛИМАТИЧЕСКИХ РЕШЕНИЯХ
ДЛЯ МЕДИЦИНСКИХ УЧРЕЖДЕНИЙ

ИНЖЕНЕРНОЕ ОБОРУДОВАНИЕ
ДЛЯ ЗАГОРОДНОГО ДОМА:
КРИТЕРИИ ПРАВИЛЬНОГО ВЫБОРА

КАК ЗАЩИТИТЬ ФУНДАМЕНТ
ОТ РАЗРУШИТЕЛЬНОГО ВОЗДЕЙСТВИЯ ВОДЫ?

2/2022

ОБОРУДОВАНИЕ И ИНСТРУМЕНТЫ

Елена Злотникова

МИРОВЫЕ ТЕНДЕНЦИИ В ПРОФЕССИОНАЛЬНЫХ КЛИМАТИЧЕСКИХ РЕШЕНИЯХ ДЛЯ МЕДИЦИНСКИХ УЧРЕЖДЕНИЙ.....4

Во всем мире прослеживается тенденция повышения внимания к заботе о здоровье населения, профилактики распространения инфекций и внедрения особо надежных климатических систем в помещениях, где люди проводят большое количество времени. Безусловно, современные требования к вентиляции и чистоте подаваемого воздуха имеют самые высокие показатели, стандарты отрасли строго соблюдаются всеми производителями. Но особенно остро стоит задача перед медицинскими учреждениями, поликлиниками и больницами.

Евгения Маркова

ФИЛЬТРАЦИЯ ВОЗДУХА — ТРЕНД 2022 ГОДА.....8

Многоступенчатая фильтрация воздуха — один из трендов последних лет. В 2022-м же году обеспечение свежим воздухом в помещении, вопросы вентиляции и кондиционирования стали одной из важнейших задач.

МАТЕРИАЛЫ И ТЕХНОЛОГИИ

Мария Царева

ИНЖЕНЕРНОЕ ОБОРУДОВАНИЕ ДЛЯ ЗАГОРОДНОГО ДОМА:

КРИТЕРИИ ПРАВИЛЬНОГО ВЫБОРА 12

Согласно статистическим данным, в России за последние полгода резко увеличился спрос на загородную недвижимость: в отдельных регионах он взлетел на 35%. Но приобрести понравившийся коттедж — это лишь половина дела. Чтобы проживание в нем было комфортным, его нужно оснастить необходимой техникой. Это не такая простая задача, как может показаться. Необходимо учесть целый ряд особенностей эксплуатации загородных домов.

Михаил Лебедев

БЫСТРОВЗВОДИМЫЕ ДОМА ИЗ СЭНДВИЧ-ПАНЕЛЕЙ..... 16

В связи с тенденциями последних месяцев большинство проектов теперь ставят главную цель — скорость. А значит, используются новые материалы и технологии для возведения загородного жилья. Актуальной стала тенденция использования сэндвич-панелей — это строительный материал, который позволяет возводить конструкции с большой скоростью и высоким показателем эффективности.

Евгения Токарева

КАК ЗАЩИТИТЬ ФУНДАМЕНТ ОТ РАЗРУШИТЕЛЬНОГО

ВОЗДЕЙСТВИЯ ВОДЫ?21

Подземная часть зданий и строений может подвергаться негативному воздействию воды. Чтобы этого избежать, требуется устройство качественной и надежной гидроизоляции. О новых методиках и материалах можно узнать из этой статьи.

Екатерина Литвинцева

АКТУАЛЬНЫЕ АСПЕКТЫ ДЕЗИНФЕКЦИИ ВОДОПРОВОДНОЙ ВОДЫ25

В условиях повышенной эпидемиологической угрозы самое серьезное значение приобретает очистка воды от патогенной флоры. Сделать это позволяет специальное оборудование, предназначенное для эффективного и безопасного производства обеззараживающих реагентов.

Марина Панина

ВЫБОР КАЧЕСТВЕННОГО УТЕПЛИТЕЛЯ: ОСНОВНЫЕ КРИТЕРИИ28

Теплоизоляция ограждающих конструкций загородного дома не роскошь, а жизненная необходимость. Однако поиск качественного утеплителя может стать серьезной проблемой для тех, кто впервые столкнулся с необходимостью такого выбора.

Ю.В. Денисова

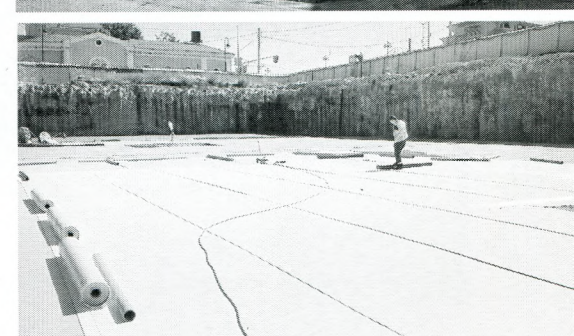
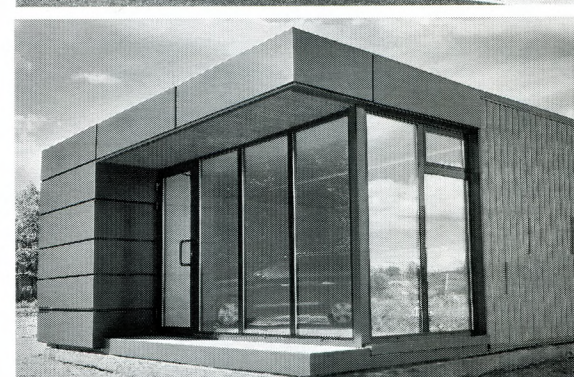
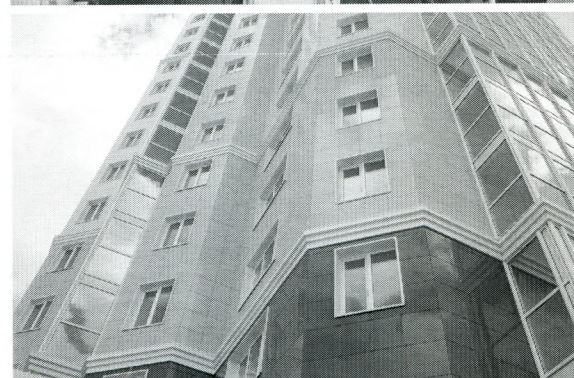
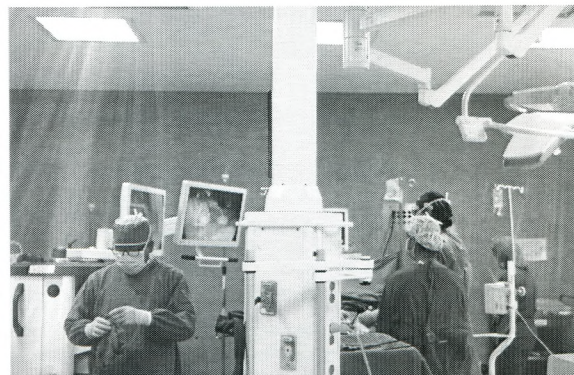
ФУНКЦИОНАЛЬНЫЕ ДОБАВКИ ДЛЯ КОМПОЗИЦИОННЫХ СОЕДИНЕНИЙ34

В статье исследуются вопросы использования функциональных добавок в борьбе с биокоррозией композиционных соединений. Биоповреждения неорганических строительных материалов, к которым относят бетон, преимущественно связаны с нарушением сцепления составляющих компонентов этих материалов в результате воздействия минеральных и органических кислот.

М. В. Кочеткова

РАЦИОНАЛЬНОЕ АРМИРОВАНИЕ РОСТВЕРКОВ ПОД КОЛОННУ.....39

Показано влияние увеличения процента армирования растянутой зоны и концентрации арматурных стержней над сваями-опорами на прочность ростверка. Выявлена эффективность концентрированного армирования.



РЕКОНСТРУКЦИЯ И РЕСТАВРАЦИЯ

Ольга Сластикова

ОСОБЕННОСТИ РЕКОНСТРУКЦИИ АРХИТЕКТУРНЫХ ПАМЯТНИКОВ..... 44

За долгие годы эксплуатации конструктивные элементы исторических зданий могут ветшать и изнашиваться, что приводит к разрушению этих сооружений и утрате ими уникальных архитектурных деталей. Продлить срок жизни такого здания можно с помощью своевременно проведенной реконструкции. Главное, чтобы его восстановление проходило по четкому плану с соблюдением очередности всех этапов и правил техники безопасности.

Елена Злотникова

РЕКОНСТРУКЦИЯ ХРАМА ИЗВЕСТНОЙ ФАМИЛИИ 50

Все мы знаем героя войны 1812 года Дениса Давыдова (самое интересное, что у него был и брат, подпоручик Кавалергардского полка на 1812 год). Конечно же, столь славная фамилия не должна оставаться в забвении. Именно поэтому энтузиасты обратили внимание на то, в каком плачевном состоянии находится необычный храм (имеющий «военные черты» и напоминающий о погибших в войне с Наполеоном), построенный в имени Давыдовых. Внимание к необходимости сохранения привлек Фонд «Белый ирис» и взялся за работу.

ЭКОНОМИКА

П.Н. Богатеев, М.А. Наследникова

К ВОПРОСУ РАСПРЕДЕЛЕНИЯ КОСВЕННЫХ ЗАТРАТ**В ПРОЕКТНЫХ ОРГАНИЗАЦИЯХ 52**

В статье рассмотрен вариант распределения косвенных затрат при организации управленческого учета в организациях, ведущих проектные работы в строительстве или иных отраслях экономики.

ПРОЕКТИРОВАНИЕ

И.О. Орельяна Урсуа

ТЕХНОЛОГИИ КОМПЬЮТЕРНОГО**МОДЕЛИРОВАНИЯ В СТРОИТЕЛЬСТВЕ..... 60**

В статье автор рассказывает о становлении и применении в России технологии компьютерного моделирования в строительстве.

ВОПРОСЫ-ОТВЕТЫ

НА ВОПРОСЫ ЧИТАТЕЛЕЙ ОТВЕЧАЮТ ЭКСПЕРТЫ**СЛУЖБЫ ПРАВОВОГО КОНСАЛТИНГА ГАРАНТ..... 68**

ЛАУРЕАТ ПРЕМИИ



Всероссийский ежемесячный
отраслевой журнал

**«Строительство:
новые технологии –
новое оборудование»
№ 2 (218) 2022**

Журнал зарегистрирован Министерством
Российской Федерации по делам печати,
телерадиовещания и средств массовых
коммуникаций.

Свидетельство о регистрации
ПИ № 77-15422 от 15.05.2003

Учредитель:

Региональная благотворительная
общественная организация инвалидов
и пенсионеров «Просвещение» (109180,
г. Москва, ул. Малая Полянка, д. 8)
Журнал издается под эгидой Международной
академии строительства, архитектуры
и дизайна

Журнал является членом Комитета ТПП РФ
по предпринимательству в сфере
строительства.

Издатель:

© Издательский Дом «Панорама»
127015, г. Москва, Бумажный проезд,
д. 14, стр. 2, подъезд 3, а/я 27
<http://www.panor.ru>

Генеральный директор ИД «Панорама» –
Председатель Некоммерческого фонда
содействия развитию национальной культуры
и искусства
К. А. Москаленко

Издательство «СТРОИИЗДАТ»

Почтовый адрес: 125040, Москва, а/я 1
e-mail: str@panor.ru, r.murashov@panor.ru

Главный редактор**Р. Мурашов**

Верстка Шарыкин М. К.
Корректор Коваленко М.

Редакция журнала выражает надежду,
что читатели, специалисты строительства
и промышленности строительных
материалов продолжат или
оформят вновь подписку на наш
журнал, а также установят или
разовьют взаимовыгодное деловое
сотрудничество с организациями
и фирмами, любезно предоставившими
свои материалы для публикации
в этом номере журнала.

Подписка на журнал:

1. На нашем сайте panor.ru.
2. Через нашу редакцию по тел. 8 (495) 274-22-22 (многоканальный) или по заявке в произвольной форме на адрес: podpiska@panor.ru.
3. По официальному каталогу Почты России «Подписные издания» (индекс — П7252).
4. По «Каталогу периодических изданий. Газеты и журналы» агентства «Урал-пресс» (индекс на полугодие — 82769).

Отдел подписки

Тел./факс: 8 (495) 274-22-22 (многоканальный)
E-mail: podpiska@panor.ru

Отдел рекламы

Тел.: 8 (495) 274-22-22 (многоканальный)
E-mail: reklama@panor.ru

Подписано в печать 24.02.2022 г.

Отпечатано в типографии
ООО «ПРОФПРИНТ», 117437,
Москва, ул. Профсоюзная, д. 104

Установочный тираж 900 экз.

Цена свободная.

**Приглашаем авторов
к сотрудничеству.
Статьи, консультации и комментарии
в журнале публикуются
на безвозмездной основе.**