

**ДЕРЕВЯННЫЕ СТРОИТЕЛЬНЫЕ КОНСТРУКЦИИ:  
ОБСЛЕДОВАНИЕ И АНАЛИЗ**

# **СТРОИТЕЛЬСТВО: НОВЫЕ ТЕХНОЛОГИИ – НОВОЕ ОБОРУДОВАНИЕ**

**ВСЕРОССИЙСКИЙ ЕЖЕМЕСЯЧНЫЙ ОТРАСЛЕВОЙ ЖУРНАЛ**

**ТЕПЛОЗАЩИТА НАРУЖНЫХ СТЕН**



**9/2021**



**СТРОИТЕЛЬНОЕ ОБОРУДОВАНИЕ***Евгений Дмитриев***ГИДРОАБРАЗИВНАЯ РЕЗКА В СТРОИТЕЛЬСТВЕ..... 4**

Назначение, конструкция и принцип действия установки ГАР (гидроабразивной резки). Требования к расходным материалам. Сравнение технологий процесса гидроабразивной и лазерной резки.

**МАТЕРИАЛЫ И КОНСТРУКЦИИ***Георгий Ланской***ДЕРЕВЯННЫЕ СТРОИТЕЛЬНЫЕ КОНСТРУКЦИИ:  
ОБСЛЕДОВАНИЕ И АНАЛИЗ ..... 10**

Признаки повреждения деревянных конструкций. Определение прочностных и физико-механических характеристик древесины. Оценка технического состояния элементов деревянных строительных объектов.

**СТРОИТЕЛЬНЫЕ ТЕХНОЛОГИИ***Борис Евграфов***ПРОТИВОКОРРОЗИОННАЯ ЗАЩИТА МЕТАЛЛОКОНСТРУКЦИЙ  
НАВЕСНЫХ ФАСАДОВ ..... 18**

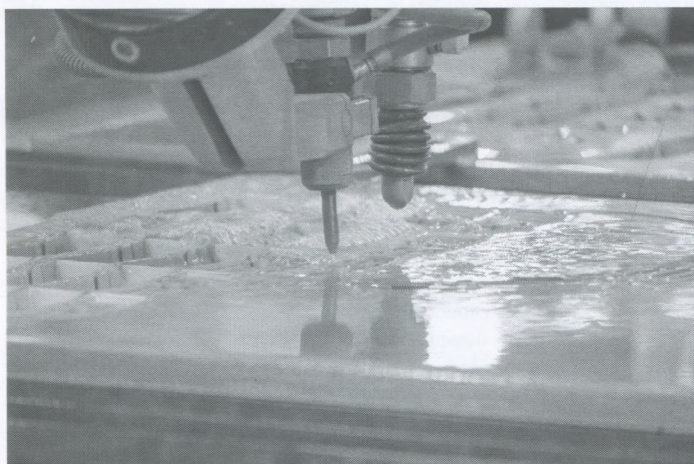
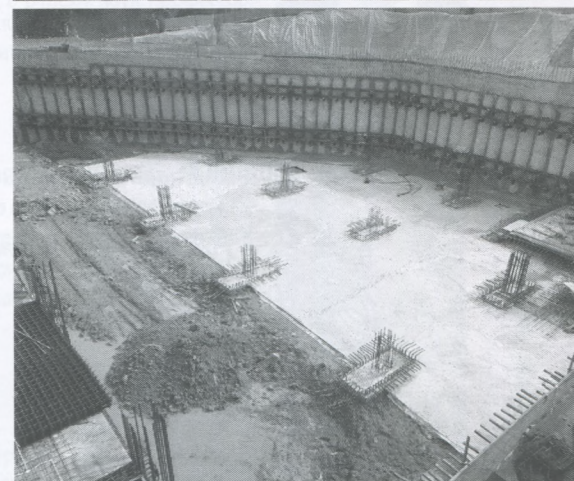
Конструкционные материалы. Изоляция элементов крепежного узла из разнородных материалов. Обеспечение правильного контакта конструкций с теплоизоляционными материалами.

*Клим Иванов***ВЫБОР ИНЖЕНЕРНЫХ РЕШЕНИЙ ПРИ РЕКОНСТРУКЦИИ  
ЭКСПЛУАТИРУЕМЫХ СТРОИТЕЛЬНЫХ СООРУЖЕНИЙ ..... 28**

Оценка основных параметров строительных конструкций. Способы их усиления. Обеспечение гидроизоляции.

**ИЗОБРЕТЕНИЯ***П. Хардаев, Б. Лундэбазар, А. Ищенко, В. Балхоева, И. Иванов***ПЛЮСЫ И МИНУСЫ КАНАЛООБРАЗОВАТЕЛЯ В ЖБ-ИЗДЕЛИИ ..... 36**

Перед укладкой арматурного элемента в каналобразователь возникает проблема извлечения самого каналобразователя (как правило, он состоит из пластмассы, различного состава) для улучшения сцепления арматуры с бетоном. В статье предложено несколько методов извлечения каналобразователей, расположенных по прямой и радиусу.



## ТЕМА НОМЕРА

Сергей Владимиров

**СТРАХОВАНИЕ РИСКОВ В СТРОИТЕЛЬСТВЕ ..... 42**

Юридические и экономические аспекты страхования в России и за рубежом. Критерии, используемые для оценки надежности страховщика. Преимущества и недостатки страхования по полису CAR/EAR. Возможность предоставления скидок при заключении страхового договора.

Сергей Владимиров

**СТРАХОВАНИЕ ОБОРУДОВАНИЯ В СТРОИТЕЛЬСТВЕ ..... 53**

Виды оборудования, на которое распространяется страхование. Страхование специфических рисков. Варианты страхования оборудования. Расчет страховой суммы и страховых тарифов. Порядок возмещения ущерба. Пример страхования оборудования.

## ОБОРУДОВАНИЕ

Эдуард Николаев

**УСТРОЙСТВА ЗАЩИТНОГО ОТКЛЮЧЕНИЯ: ТЕХНИЧЕСКИЕ ПАРАМЕТРЫ ..... 62**

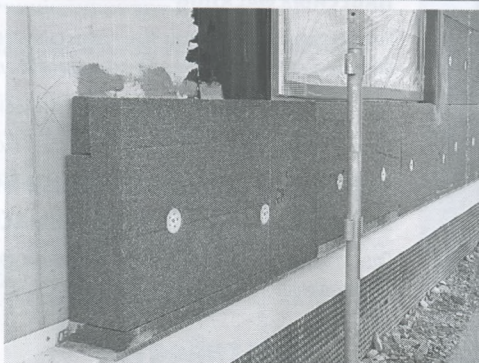
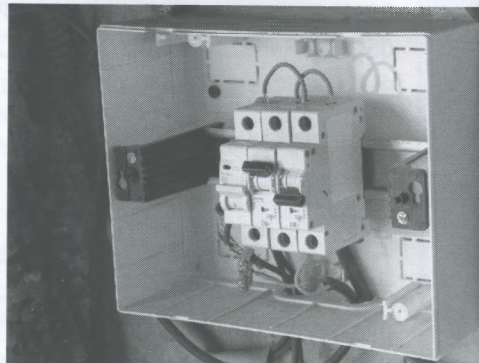
Устройство и принцип действия. Основные номинальные характеристики и их физическое значение. Выбор параметров УЗО. Предписания по установке.

## ОГРАЖДАЮЩИЕ КОНСТРУКЦИИ

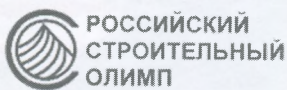
Роман Мурашов

**ТЕПЛОЗАЩИТА НАРУЖНЫХ СТЕН ..... 68**

Роль наружных стен в энергетическом балансе здания. Практика применения теплоэффективных строительных материалов. Паропроницаемые стены. Комфортность строительных материалов.

**ИНФОРМАЦИЯ О ПОДПИСКЕ ..... 80**

ЛАУРЕАТ ПРЕМИИ

РОССИЙСКИЙ  
СТРОИТЕЛЬНЫЙ  
ОЛИМП

Всероссийский ежемесячный  
отраслевой журнал

**«Строительство:  
новые технологии –  
новое оборудование»  
№ 9 (213) 2021**

Журнал зарегистрирован Министерством  
Российской Федерации по делам печати,  
телерадиовещания и средств массовых  
коммуникаций.

Свидетельство о регистрации  
ПИ № 77-15422 от 15.05.2003

**Учредитель:**

Региональная благотворительная  
общественная организация инвалидов  
и пенсионеров «Просвещение» (109180,  
г. Москва, ул. Малая Полянка, д. 8)

Журнал издается под эгидой Международной  
академии строительства, архитектуры  
и дизайна

Журнал является членом Комитета ТПП РФ  
по предпринимательству в сфере  
строительства.

**Издатель:**

© Издательский Дом «Панорама»  
127015, г. Москва, Бумажный проезд,  
д. 14, стр. 2, подъезд 3, а/я 27  
<http://www.panor.ru>

**Генеральный директор ИД «Панорама» –**  
Председатель Некоммерческого фонда  
содействия развитию национальной культуры  
и искусства

**К. А. Москаленко****Издательство «СТРОЙИЗДАТ»**

Почтовый адрес: 125040, Москва, а/я 1  
e-mail: [str@panor.ru](mailto:str@panor.ru), [r.murashov@panor.ru](mailto:r.murashov@panor.ru)

**Главный редактор****Р. Мурашов**

Верстка Кулакова Г. А.  
Корректор Коваленко М.

Редакция журнала выражает надежду,  
что читатели, специалисты строительства  
и промышленности строительных  
материалов продолжат или  
оформят вновь подписку на наш  
журнал, а также установят или  
разовьют взаимовыгодное деловое  
сотрудничество с организациями  
и фирмами, любезно предоставившими  
свои материалы для публикации  
в этом номере журнала.

**Подписка на журнал:**

1. На нашем сайте [panor.ru](http://panor.ru).
2. Через нашу редакцию по тел. 8 (495) 274-22-22 (многоканальный) или по заявке в произвольной форме на адрес: [podpiska@panor.ru](mailto:podpiska@panor.ru).
3. По официальному каталогу Почты России «Подписные издания» (индекс — П7252).
4. По «Каталогу периодических изданий. Газеты и журналы» агентства «Урал-пресс» (индекс на полугодие — 82769).

**Отдел подписки**

Тел./факс: 8 (495) 274-22-22 (многоканальный)  
E-mail: [podpiska@panor.ru](mailto:podpiska@panor.ru)

**Отдел рекламы**

Тел.: 8 (495) 274-22-22 (многоканальный)  
E-mail: [reklama@panor.ru](mailto:reklama@panor.ru)

Подписано в печать 30.09.2021 г.

Отпечатано в типографии  
ООО «Вива-Стар», 107023, Москва,  
ул. Электровзводская, д. 20, стр. 3

Установочный тираж 5100 экз.  
Цена свободная.

**Приглашаем авторов к сотрудничеству.**  
Статьи, консультации и комментарии  
в журнале публикуются  
на безгонорарной основе.